

Minivalvole ad azionamento manuale da pannello Serie 2

a 3/2 e 5/3 vie
Attacchi M5, cartuccia $\varnothing 4$

Le valvole con azionamento manuale da pannello $\varnothing 22$ sono state realizzate innestando la nostra valvola con i dispositivi BRETER.

Questa possibilità d'innesto ci consente di disporre di tutti i dispositivi BRETER, sia del $\varnothing 22$ che del $\varnothing 30$ (a richiesta).

Questa serie di valvole in miniatura è stata realizzata espressamente per risolvere tutte le esigenze d'impiego nel settore dei segnali d'informazione, tenendo in evidenza le caratteristiche che oggi si richiedono da questi componenti:

- brevi corse d'intervento
- minimo ingombro.

È interessante notare la versatilità della gamma manuale, infatti è possibile montare affiancato alla valvola miniatura un interruttore elettrico, in questo caso richiedere la basetta Mod. 210-000.



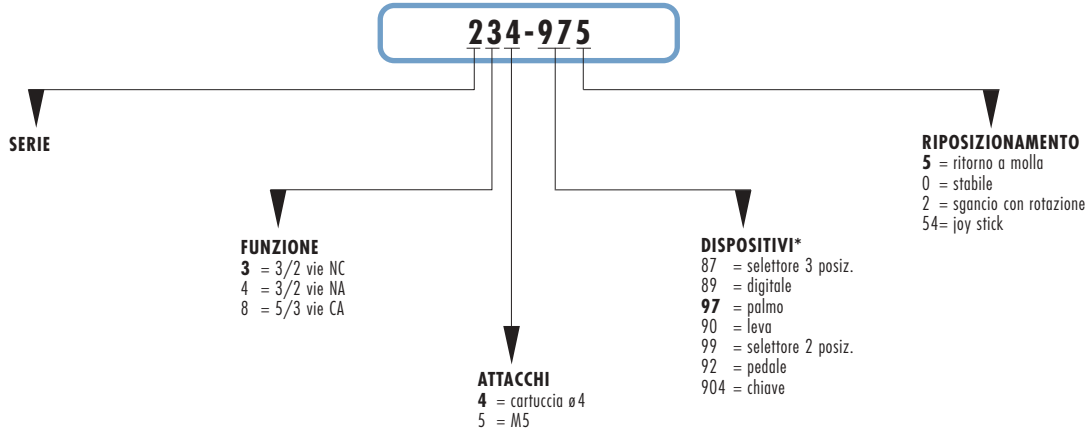
CARATTERISTICHE GENERALI

Costruzione	ad otturatore (centri chiusi)
Funzione valvola	Vie/Pos. 3/2
Materiali	corpo AL - otturatore OT58 - guarnizioni NBR
Fissaggio	a pannello
Attacchi	M5 - cartuccia $\varnothing 4$
Temperatura ambiente	0° ÷ 60°C
Temperatura fluido	0° ÷ 50°C

CARATTERISTICHE PNEUMATICHE

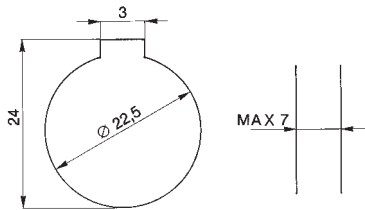
Pressione di esercizio	vedi modelli
------------------------	--------------

ESEMPIO CODIFICA

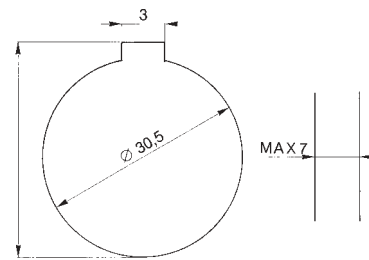


* I dispositivi vengono sempre gestiti separatamente dal corpo valvola.

Foro pannello ø 22



Foro pannello ø 30



Minivalvole ad azionamento manuale da pannello Serie 2



Mod. 200-895 (ø22)
 Mod. 200T895 (ø30)
 nero-rosso*



Mod. 200-975 (ø22)
 Mod. 200T975 (ø30)
 rosso



Mod. 200-972 (ø22)
 Mod. 200T972 (ø30)
 rosso



Mod. 200-970 (ø22)
 Mod. 200T970 (ø30)
 rosso



Mod. 200-905 (ø22)
 Mod. 200T905 (ø30)
 rosso



Mod. 200-990 (ø22)
 Mod. 200T990 (ø30)
 nero



Mod. 200-870 (ø22)
 Mod. 200T870 (ø30)
 nero



Mod. 200-904 (ø22)
 Mod. 200T904 (ø30)



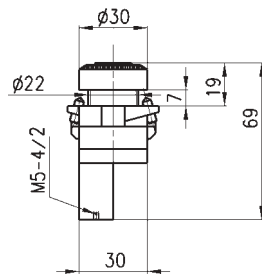
Mod. 234-9054



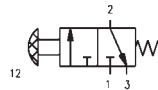
Mod. 200-925

Minivalvole

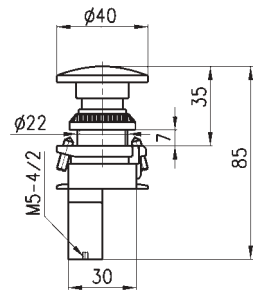
Pressione d'esercizio = 2 ÷ 8 bar
 Portata = 60 NI/min.
 Forza d'azionamento a 6 bar = 7 N



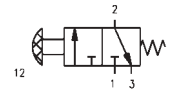
Mod.	ø mm
235-895	22
234-895	22
235T895	30
234T895	30

**Minivalvole**

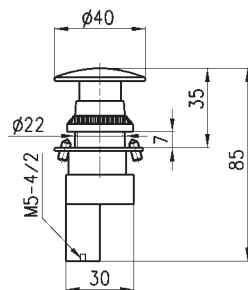
Pressione d'esercizio = 2 ÷ 8 bar
 Portata = 60 NI/min.
 Forza d'azionamento a 6 bar = 7 N



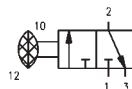
Mod.	ø mm
235-975	22
234-975	22
235T975	30
234T975	30

**Minivalvole**

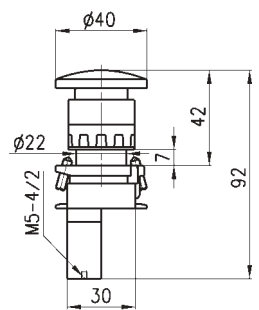
Pressione d'esercizio = 2 ÷ 8 bar
 Portata = 60 NI/min.
 Forza d'azionamento a 6 bar = 7 N



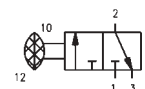
Mod.	ø mm
235-972	22
234-972	22
235T972	30
234T972	30

**Minivalvole**

Pressione d'esercizio = 2 ÷ 8 bar
 Portata = 60 NI/min.
 Forza d'azionamento a 6 bar = 7 N

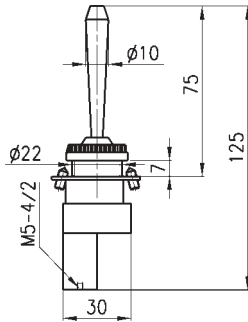


Mod.	ø mm
235-970	22
234-970	22
235T970	30
234T970	30

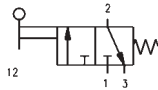


Minivalvole

Pressione d'esercizio = 2 ÷ 8 bar
Portata = 60 NI/min.

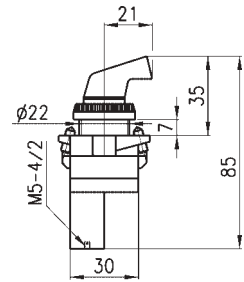


Mod.	ø mm
235-905	22
234-905	22
235T905	30
234T905	30

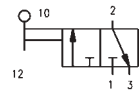


Minivalvole

Pressione d'esercizio = 2 ÷ 8 bar
Portata = 60 NI/min.

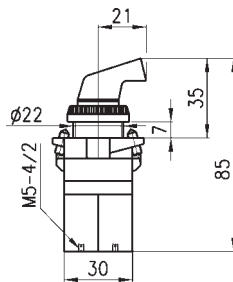


Mod.	ø mm
235-990	22
234-990	22
235T990	30
234T990	30

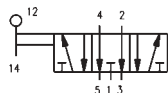


Minivalvole

Pressione d'esercizio = 2 ÷ 8 bar
Portata = 60 NI/min.

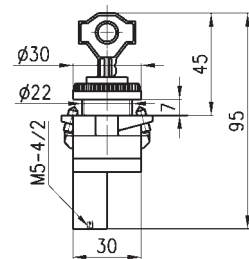


Mod.	ø mm
285-870	22
284-870	22
285T870	30
284T870	30

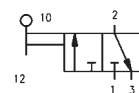


Minivalvole

Pressione d'esercizio = 2 ÷ 8 bar
Portata = 60 NI/min.

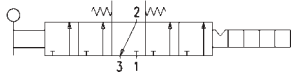


Mod.	ø mm
235-904	22
234-904	22
235T904	30
234T904	30

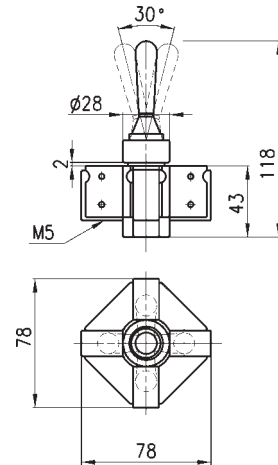


Valvole Mod. 234-9054

Pressione minima = 2 bar

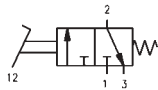


Mod.

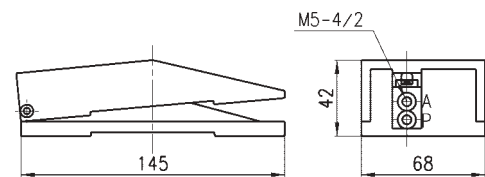
234-9054**Pedale**

Pressione d'esercizio = 2 ÷ 8 bar

Portata = 60 NI/min.

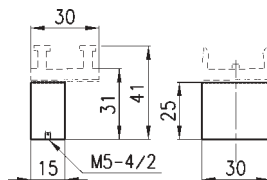


Mod.

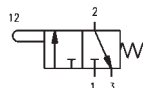
235-925**234-925****Minivalvole**

Pressione d'esercizio = da 2 a 8 bar

Portata = 60 NI/min.



Mod.

235-000**234-000****Adattatori**

Mod.

210-000**210-000**